

# Wuppertal Enstitüsü

Sürdürülebilir  
gelişim araştırması

---

Bir  
bakışta



Wuppertal  
Institut

# Biz kimiz?

## Hakkımızda

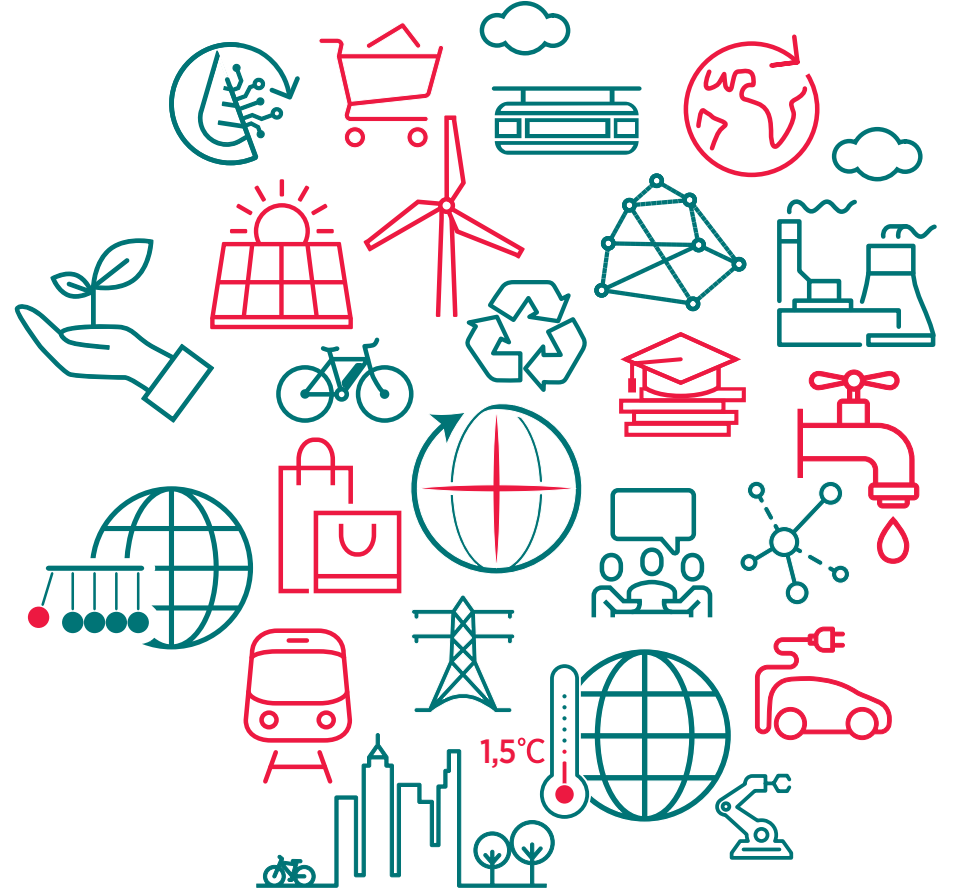
Wuppertal Enstitüsü, 1991 yılında kurulduğundan bu yana ulusal ve uluslararası araştırmaların ayrılmaz bir parçası olmuş ve iklim, enerji ve kaynak konularındaki tartışmalarda belirleyici bir rol oynamıştır.

Kuzey Ren-Vestfalya eyaleti (NRW), kâr amacı gütmeyen limited şirketin hissedarıdır.

## Misyonumuz

Wuppertal Enstitüsü, kendini etki ve uygulama odaklı sürdürülebilirlik araştırmaları için bir düşünce kuruluşu olarak tanımlamaktadır. Çalışmalarının odak noktasında, iklim dostu ve kaynakları koruyan bir dünyaya doğru dönüşüm süreçlerinin tasarımı yatmaktadır.

Enstitünün yürüttüğü çalışmaların kapsayıcı hedefi, dünya doğal kaynaklarının korunmasına bulunmaktadır. Wuppertal Enstitüsü, bu hedefi sera gazlarından nötr bir toplum modeli ve kaynak tüketiminin bugün 35'ten 2050 yılına kadar kişi ve yıl başına sekiz tona düşürülmesi modeliyle somutlaştırmaktadır.



# Dönüşümsel bilim

## Büyük dönüşüm araştırması

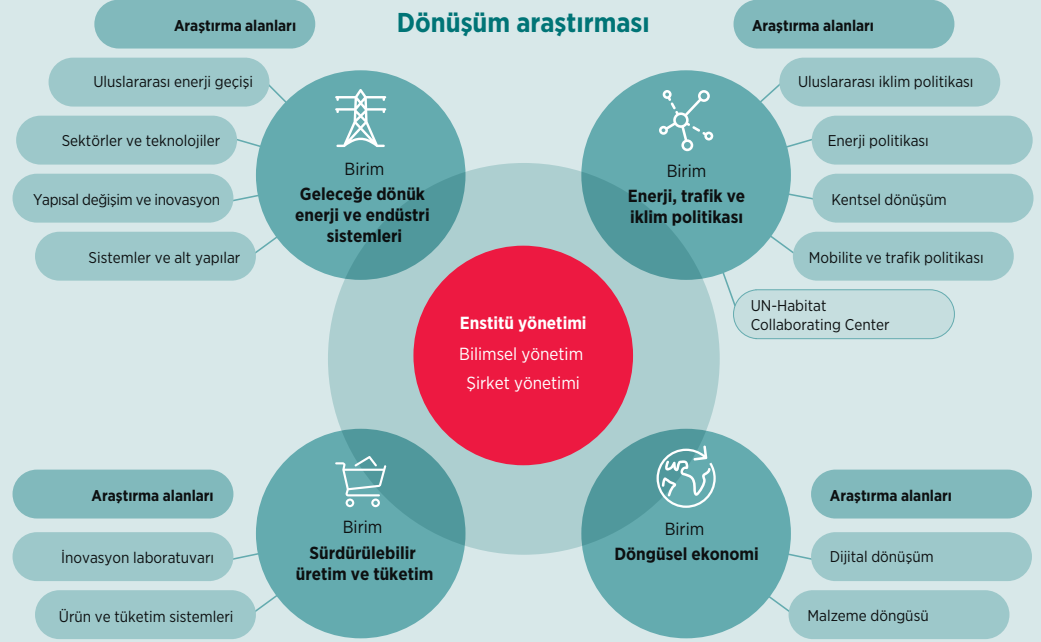
Enstitünün araştırma çalışmaları belirli sosyal sorunları ele almaktadır: Hedef ve sistem bilgisi üretmenin yanı sıra değişim süreçlerini daha iyi kavramayı ve böylece dönüşüm süreçleri için bir katalizör görevi görebilmeyi amaçlamaktadır. Wuppertal Enstitüsü hedef, sistem ve dönüşüm'den oluşan üçlüyü "gelecek bilgisi". Bunun için genellikle gerçek dünya laboratuvarlarında sürdürülebilir konseptler oluşturulur. Böylece araştırma, çözümlerin uygulama ortaklarıyla birlikte geliştirildiği, kontrol edildiği ve gerekirse uyarlandığı dönüşüm sürecinin bir parçası haline gelir.

## Dönüşüm Arenaları

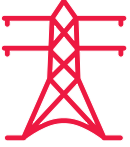
Sürdürülebilir gelişmeye yönelik büyük dönüşüm, birçok farklı düzeyde gerçekleşmektedir. Wuppertal Enstitüsü'nün araştırmaları, her biri çok özel aktörler konstelasyonuna ve aşağıdaki alanlarda temel araştırma sorularına sahip yedi değişim alanına odaklanmaktadır: Enerji dönüşümü, kaynak dönüşümü, gıda dönüşümü, kentsel dönüşüm, mobilite dönüşümü, endüstriyel dönüşüm, refah ve tüketim dönüşümü. Dijitalleşmenin yanı sıra yapısal değişimin tasarımı ve özellikle de dijitalleşmenin ne ölçüde sürdürülebilir tasarlanabileceği ve dönüşüm süreçlerinin uygulanmasını destekleyebileceği, araştırmaların ötesine geçen bir konudur.

Enstitünün araştırmaları, bu alanlar ve konu alanları boyunca dört birimde 13 araştırma alanında düzenlenmektedir.

## Araştırma organizasyonu



# Temel arařtırma soruları



## Enerji dönüşümünü tasarlama

Yüzde 100 yenilenebilir enerjili bir enerji sisteminde dönüşüm nasıl elde edilir? Bu, enerji verimliliği artışının, endüstriyel üretim alanında yenilenebilir enerjilerin ve yeni süreçlerin yaygınlaştırılmasının birlikteliği ile mümkündür. Wuppertal Enstitüsü, bu amaçla siyaset dünyası ve kurumlardaki karar mercileri için sağlam ve uygulanabilir çözümler geliştirir.

## İklim dostu hammadde endüstrisi



Enerji açısından yoğun endüstri, özellikle çelik üretimi, hammadde kimya sanayi, alüminyum sektörü, cam üretimi, kağıt üretimi ve çimento üretimi, dünya çapında sera gazı emisyonlarının büyük ve sürekli artan bir kısmını oluşturmaktadır. Yeni süreçlerin ve kısmen yıkıcı teknolojilerin uygulanmasına ek olarak, sera gazı açısından nötr üretim yapılarına geçişte büyük miktarda yeşil enerji ve hidrojen gibi alternatif enerji kaynakları ve yakıtlarının kullanılmasını gerektirir. Bu nedenle, endüstri ve enerji sistemlerinin dönüşümü bir arada düşünölmelidir ve kuruluşlar, siyaset ve sivil toplum için bu önemli bir sosyal sorumluluktur. Bunun nasıl başarılabilceği, değer zinciri boyunca hangi değişikliklerin gerekli olduğu ve çeşitli branşlarda özel yenileme sistemleri sistemlerinin nasıl tasarlanması gerektiği, Wuppertal Enstitüsü'nün ele aldığı temel sorulardan biridir.



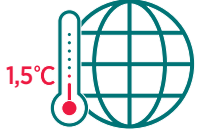
## Kaynakları dönüşüme dahil etme

Sadece Almanya'da her yıl 400 milyon tonun üzerinde atık çıkmaktadır. Almanya ve AB, işleyen bir döngüsel ekonomiye yönelik kapsamlı bir dönüşüm hedefi belirlemiştir. Bu nedenle, atıklar mümkün olduğunca önlenmeli, ürünler ve bileşenler mümkün olduğunca uzun süre kullanılmalı ve atıklar kapsamlı bir şekilde potansiyel bir kaynak olarak değerlendirilmelidir. Bunlarla bağlantılı olan zorluklar ve sorular, Wuppertal Enstitüsü'nün temel araştırma konularıdır.



## Mobilityyi baştan tasarlama

Trafiğin iklim değişimi, hava kirliliği ve arazi kullanımını üzerindeki etkileri ve kaza riskinin olmadığı hiçbir yer yoktur. Bununla birlikte, insanların mobilitesi ve malların taşınması da farklı şekilde tasarlanabilir: Trafikte daha az kişisel araç kullanımını, akıllı toplu taşıma programları, bisiklet trafiği ve yayalar için cazip alt yapılar, ekonomik/verimli ulaşım araçları ve iklim ve çevre dostu yakıtlar, trafik ve mobilite dönüşümü için başlıca önemli olan yapı taşlarıdır. Bu nedenle, Wuppertal Enstitüsü'ndeki arařtırmacılar bir sistem değişikliğinin yeni sorunlara yol açmadan nasıl başarılı olabileceğini ve hem ulusal hem de küresel bağlamda hangi politik sınırlayıcı koşulların gerekli olduğunu analiz etmektedir. Enstitü, mobilityyi baştan tasarlama konusunda dünyanın dört bir yanındaki belediyeleri ve şehirleri desteklemektedir.



## İklim deęiřimi sınırlama

Fosil yakıt çaęına son vermek, küresel ısınmayı 1,5 santigrat derecesinin altında tutmak ve iklim dostu, adil ve sürdürülebilir bir ekonomi tarzına geçmek: Bunlar için yerel, ulusal ve uluslararası düzeyde birçok aktörün özverili yaklaşımı gerekmektedir. Wuppertal Enstitüsü, bu amaçla politik araçları analiz eder ve iş dünyası, siyaset ve sivil topluma yönelik entegre stratejiler geliştirir.



## Dijital dönüşüm

Dijital teknolojiler, sürdürülebilir gelişim için çok sayıda yeni fırsat sunmaktadır. Öte yandan, bilgisayar ve telefon gibi kullanım cihazlarının ve alt yapıların artan enerji ve çevre tüketimi nedeniyle kullanımları da ekolojik gerilimlere yol açmaktadır. Bu nedenle dijital dönüşüm, sürdürülebilir geleceğe katkıda bulunabilmesi ve yeni sorunlara yol açılmaması için aktif olarak tasarlanmalı ve akıllıca yönetilmelidir. Wuppertal Enstitüsü, yaptığı arařtırmalarla, devam eden dijital dönüşümü toplumun, ekonominin ve siyasetin sürdürülebilir kalkınması yönünde yönlendirmeye katkıda bulunmak istemektedir. Bunun için dijital teknolojileri ve ürün geliřtirmelerini, alt yapıları ve çözümleri işlevleri ve etkileşimleri bakımından bütünsel bir bakış açısıyla değerlendirir.



## Refah, tüketim ve yaşam tarzları

Daha yüksek verimlilik ve yenilenebilir enerjilere geçiş, sürdürülebilir kalkınma yolunda tek başına yeterli değildir. Bunun yanında, refah ve kaynak tüketimini birbirinden ayırmaya yardımcı olan yeni akıllı iş modellerine entegre edilen yeni tüketim modellerine ve sürdürülebilir yaşam tarzlarına ihtiyaç vardır. Wuppertal Enstitüsü, özellikle ürün ve hizmetlerin yüksek bir yaşam kalitesi sunacak ve küresel ya da yerel olarak sürdürülebilir üretilecek şekilde tasarlanmasının yanı sıra sürdürülebilir dönüşüm için umut verici bir yol olarak sosyolojik ve teknik yenilikleri arařtırmaktadır.



## Kentsel dönüşüm ve kentsel yaşam

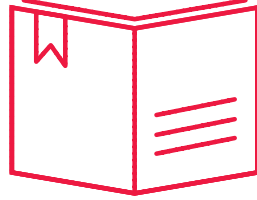
Küresel antropojenik sera gazlarının yüzde 80'i şehirlerde yayılmaktadır. Dünya nüfusunun yaklaşık yarısı şehirlerde yaşadığından, dünya çapında kaynakların çoęu kentlerde meydana gelmektedir. Kentler, dönüşümün önemli alanlarından ve aynı zamanda sosyal deęişikliklerin çıkış noktasıdır. Bu nedenle, kentlerin Avrupa düzeyinde ve ayrıca ulusal ve yerel düzeyde uygun siyasi sınırlayıcı koşulların desteęine ihtiyaçları vardır. Wuppertal Enstitüsü, ekolojik açıdan sürdürülebilir ve geleceğe dönük kentlere doğru ilerleme yolunda önemli olanları arařtırmaktadır.

# Wuppertal Enstitüsü ve rakamlar\*



**40**  
devam eden  
tez projesi

**200**  
bilimsel yayım



**5,000**  
medya raporu



**3,500**  
alıntı\*\*

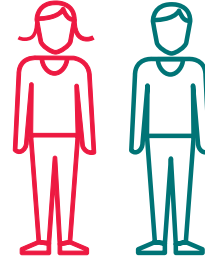
**500**  
siyaset, ekonomi  
ve bilim konferansı



**20 milyon**  
Euro ciro



**yaklaşık**  
**200**  
proje, dünya  
çapında 70'in  
üzerinde ülkede



**300**  
'ün üzerinde  
çalışan, %50'den  
fazlası kadın

**40**  
kurs



\* Tüm rakamlar yuvarlatılmış veya yıl başına ortalama olarak verilmiştir (2021)

\*\* Google Scholar'da en iyi on araştırmacı

## Wuppertal Institut für Klima, Umwelt, Energie gGmbH

Redaksiyon: Christin Hasken, İletişim müdürü

Döppersberg 19

42103 Wuppertal · Germany

Tel.: +49 202 2492-0 · Faks: -108

info@wupperinst.org

### Berlin bürosu

ProjektZentrum Berlin der Stiftung Mercator

Neue Promenade 6

10178 Berlin · Germany

Tel.: +49 30 28 87 458-10 · Faks: -40

buero.berlin@wupperinst.org

**wupperinst.org**

Wuppertal, Ekim 2022

Bizi burada da bulabilirsiniz:



Q04

[www.blauer-engel.de/uz195](http://www.blauer-engel.de/uz195)

Bu baskı, Blauer Engel ödülüne layık görülmüş ve %100 atık kağıttan geri dönüştürülmüş kağıda iklim dostu şekilde basılmıştır